

## Teknik Analiz

05 Mart 2026

	Destek-1	Destek-2	Destek-3	Pivot	Direnç-1	Direnç-2	Direnç-3
<b>BIST100</b>	12.816	12.690	12.555	12.951	13.078	13.212	13.340
<b>X30YVADE</b>	14.990	14.673	14.466	15.168	15.510	15.720	16.040
<b>EUR/USD</b>	1.1575	1.1548	1.1530	1.1624	1.1648	1.1670	1.1700
<b>GBP/USD</b>	1.3300	1.3264	1.3250	1.3361	1.3400	1.3420	1.3460
<b>Ons Altın</b>	5.120	5.090	5.000	5.141	5.200	5.264	5.340
<b>Ons Gümüş</b>	81,80	80,60	78,00	83,94	86,20	88,00	91,30

ING Yatırım  
Ekonomik Araştırmalar  
ve Piyasa Stratejileri  
Direktörlüğü

Tel: 0212 367 70 00  
[masb@ingyatirim.com.tr](mailto:masb@ingyatirim.com.tr)

### BIST100

BIST-100 endeksini teknik olarak incelediğimizde, 13.000 seviyesi psikolojik bir eşik olarak takip edilebilir.

Bu seviye üzerine geçilmesi ve kalıcılık sağlanması durumunda kısa vadede fiyatlamada davranışlarında toparlanma eğilimi gündeme gelebilir. Toparlanma eğiliminin devam etmesi durumunda kısa vadede 13.078-13.212 ve 13.340 direnç seviyeleri olarak takip edilebilir.

Olası fiyatlamada davranışlarında geri çekilmelerin yada realizasyonların yaşanması durumunda ise kısa vadede 12.816-12.690 ve 12.555 destek seviyeleri olarak takip edilebilir.



### X30YVADE

Nisan ayı endeks vadeli işlem kontratını teknik olarak incelediğimizde, 50 günlük üssel hareketli ortalamasına tekabül eden 15.280 seviyesi kritik bir eşik olarak takip edilebilir.

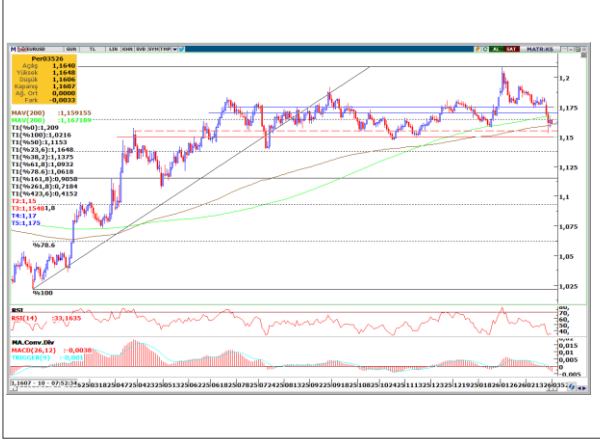
Bu seviye üzerinde kalıcılık sağlanması ve momentumun korunması durumunda kısa vadede 15.510-15.720 ve 16.040 direnç seviyeleri olarak izlenebilir.

Olası fiyatlamada davranışlarında geri çekilmelerin yada realizasyonların yaşanması durumunda ise kısa vadede 14.990-14.673 ve 14.466 destek seviyeleri olarak takip edilebilir.



sen hayatını yaşa

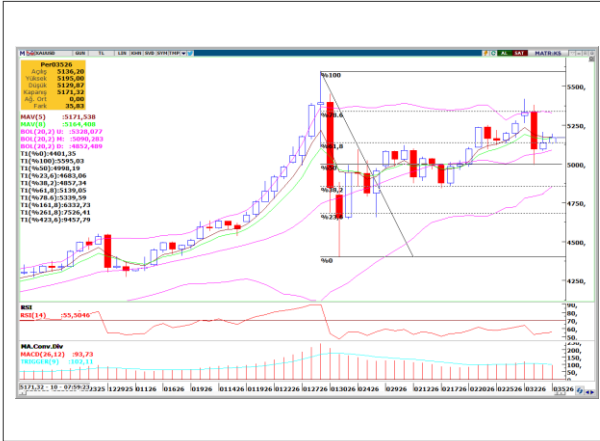
## EUR/USD



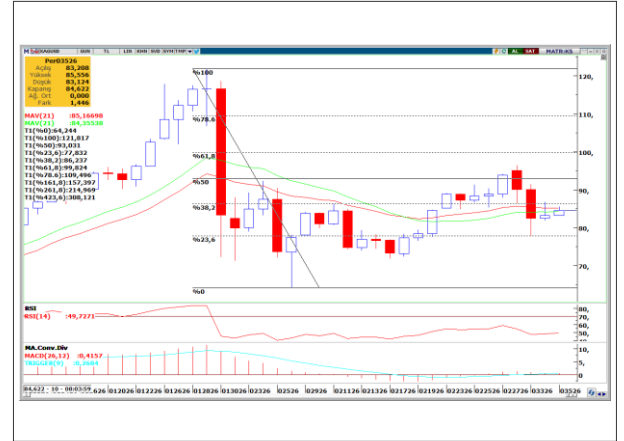
## GBP/USD



## Ons Altın



## Ons Gümüş



\*Grafik ve veriler için kaynak: Matrics



*"Burada yer alan yatırım bilgi, yorum ve tavsiyeleri yatırım danışmanlığı kapsamında değildir. Yatırım danışmanlığı hizmeti, yetkili kuruluşlar tarafından kişilerin risk ve getiri tercihleri dikkate alınarak kişiye özel sunulmaktadır. Burada yer alan yorum ve tavsiyeler ise genel niteliktedir. Bu tavsiyeler mali durumunuz ile risk ve getiri tercihlerinize uygun olmayabilir. Bu nedenle, sadece burada yer alan bilgilere dayanarak yatırım kararı verilmesi beklentilerinize uygun sonuçlar doğurmayabilir. ING Yatırım Menkul Değerler A.Ş. Araştırma ve Strateji Bölümü tarafından sadece bilgi amaçlı olarak hazırlanmış olan bu rapor, hiçbir şekilde bir yatırım önerisi veya herhangi bir yatırım aracının doğrudan alımına veya satımına dair bir teklif veya referans olarak alınmamalıdır. Geçmiş performans takip eden dönem için bir gösterge değildir. Bu raporda sunulan bilgilerin yayım tarihi itibarıyla yanlış/yanıltıcı olmamasına özen gösterilmiş olmasına karşın, ING Yatırım Menkul Değerler bilgilerin doğru ve tam olmasından sorumlu değildir. Bu raporda yer alan bilgiler herhangi bir uyarı yapılmadan değişebilir. ING Yatırım Menkul Değerler ve çalışanlarının bu raporda sunulan bilgilerin kullanılmasından kaynaklanabilecek doğrudan ve/veya dolaylı zararlardan ötürü sorumluluğu bulunmamaktadır. Raporun, telif ve diğer hakları saklıdır; herhangi bir amaçla ING Yatırım Menkul Değerlerin izni olmadan raporun tamamı veya bir kısmı başka bir yerde yeniden yayımlanamaz, dağıtımı yapılamaz."*

